

BOLLETTINO FITOSANITARIO N. 9 DEL 4/10/2016

AREA POLLINO E LAGONEGRESE

A cura del Servizio di Difesa Integrata e dell'AASD "Pollino" dell'ALSIA per l'applicazione della Difesa Integrata, ai sensi del D.Lgs. 150/2012.

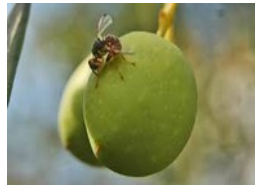
OLIVO DA OLIO: drupe in accrescimento

Lebbra (*Colletotrichum gloeosporioides*)

Vista la presenza di drupe con sintomi evidenti, è consigliabile effettuare un trattamento rameico da ripetere nel caso di piogge e temporali. Tale trattamento è efficace anche per l'**Occhio di Pavone**.

Mosca dell' Olivo (*Bactrocera oleae*)

Controllare le trappole per monitorare la presenza del parassita ed effettuare il campionamento delle punture fertili su 100 drupe prese a caso da 10 piante. Se la percentuale di infestazione supera il 10-15% intervenire con **Beauveria bassiana**, **Dimetoato**, **Fosmet** o **Imidacloprid**, avendo cura di bagnare tutta la chioma.



POMODORO IN PIENO CAMPO: raccolta

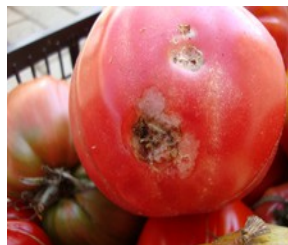
Tignola del pomodoro (*Tuta Absoluta*)

Vista la notevole presenza si consiglia di intervenire alternando i principi attivi registrati sulla coltura : **Bacillus thuringiensis varietà kurstaki**, **Azadiractina**, **Indoxacarb**, **Spinosad**, **Emamectina**, **Metaflumizone** e **Clorantprilprole** onde evitare fenomeni di resistenza.

Peronospora

(*Phytophthora infestans*)

Assicurare la protezione delle piante e delle bacche con prodotti di copertura, rispettando i tempi di carenza.



PEPERONE: raccolta

Virosi Come prevenzione per le virosi trasmesse per contatto, è necessario ricavare il seme da piante esenti da virus o sottoporlo in seguito a disinfezione mediante trattamenti chimici o fisici.

Tignola del pomodoro (*Tuta absoluta*)

Si rimanda a quanto detto per il pomodoro



MELANZANA ROSSA: raccolta

Negli impianti ove vi siano stati attacchi di **Tracheoverticillosi** si consiglia di distruggere le piante infette e programmare ampie rotazioni colturali.

FAGIOLO: raccolta/ vari stadi

Per la prevenzione del **virus del mosaico comune del fagiolo BCMV**, trasmesso anche per seme, è necessario ricavare seme da piante virus-esenti o pensare di utilizzare varietà resistenti.



Ruggine (*Uromyces appendicolatus*)

In condizioni di elevata umidità e temperature comprese tra i 20 ed i 24 gradi, effettuare trattamenti cautelativi con **prodotti rameici**. In presenza dei primi sintomi è possibile usare prodotti a base di **Azoxystrobin** per non più di 2 volte all'anno a partire dalla fioritura.



N.B. I prodotti fitosanitari, le soglie di intervento e le limitazioni da osservare sono riportate integralmente nei "Disciplinari di Produzione Integrata della Regione Basilicata 2016".

**Per informazioni contattare
Il tecnico
dr.ssa Marcella Illiano
(3283355800)**