

AREA POLLINO E LAGONEGRESE

A cura del Servizio di Difesa Integrata e dell'AASD "Pollino" dell'ALSIA
per l'applicazione della Difesa Integrata, ai sensi del D.Lgs. 150/2012.

OLIVO DA OLIO:

drupe in accrescimento/invaiatura

Mosca dell' Olivo (*Bactrocera oleae*)

La conta delle punture fertili ha raggiunto percentuali superiori al 15% nelle varietà precoci, e dato che per i prossimi giorni sono previste nuovamente temperature miti, si consiglia di anticipare la raccolta. Per quanto riguarda invece le varietà tardive è ancora possibile intervenire con *Beauveria bassiana*, *Dimetoato*, *Fosmet* o *Imidacloprid*, avendo cura di bagnare tutta la chioma.



POMODORO IN PIENO CAMPO: *raccolta*

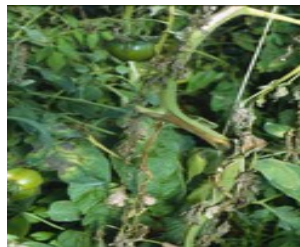
Tignola del pomodoro (*Tuta Absoluta*)

Vista la notevole presenza si consiglia di intervenire alternando i principi attivi registrati sulla coltura : *Bacillus thuringiensis* varietà *kurstaki*, *Azadiractina*, *Indoxacarb*, *Spinosad*, *Emamectina*, *Metaflumizone* e *Clorantraniliprole* onde evitare fenomeni di resistenza.

Peronospora

(*Phytophthora infestans*)

Assicurare la protezione delle piante e delle bacche con prodotti di copertura, rispettando i tempi di carenza.



PEPERONE: *raccolta*

Virosi Come prevenzione per le virosi trasmesse per contatto, è necessario ricavare il seme da piante esenti da virus o sottoporlo in seguito a disinfezione mediante trattamenti chimici o fisici.

Tignola del pomodoro (*Tuta absoluta*)

Si rimanda a quanto detto per il pomodoro



MELANZANA ROSSA: *raccolta*

Negli impianti ove vi siano stati attacchi di *Tracheovorticiliosi* si consiglia di distruggere le piante infette e programmare ampie rotazioni colturali.

FAGIOLO: *raccolta/ vari stadi*

Per la prevenzione del **virus del mosaico comune del fagiolo BCMV**, trasmesso anche per seme, è necessario ricavare seme da piante virus-esenti o pensare di utilizzare varietà resistenti.



Ruggine (*Uromyces appendicolatus*)

In condizioni di elevata umidità e temperature comprese tra i 20 ed i 24 gradi, effettuare trattamenti cautelativi con *prodotti rameici*. In presenza dei primi sintomi è possibile usare prodotti a base di *Azoxystrobin* per non più di 2 volte all'anno a partire dalla fioritura.



N.B. I prodotti fitosanitari, le soglie di intervento e le limitazioni da osservare sono riportate integralmente nei "Disciplinari di Produzione Integrata della Regione Basilicata 2016".

*Per informazioni contattare
Il tecnico
dr.ssa Marcella Illiano
(3283355800)*